

CONSTRUCCION DEL SISTEMA

CONSTRUCCION DE UNA PARED SIMPLE DURLOCK®

Para construir una Pared Simple Durlock®, se deberá armar una estructura de perfiles de chapa de acero zincada por inmersión en caliente, fabricados bajo Norma IRAM IAS U 500-243, sobre la cual se fijarán las placas Durlock® de 12,5mm ó 15mm de espesor. La estructura de la pared se realiza utilizando perfiles tipo Solera de 70mm y Montante de 69mm.

Los perfiles Montantes podrán colocarse con una separación de 0,40m (para emplacado vertical) ó 0,48m (para emplacado horizontal).

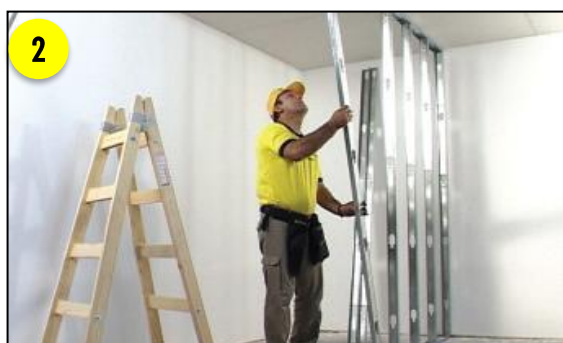
Secuencia constructiva

- Una vez replanteada la posición de la pared utilizando hilo entizado, se fija al piso la Solera inferior, mediante Tarugos de expansión de nylon Nº 8 y tornillos de acero de 6mm de diámetro x 40 mm, colocados con una separación máxima de 0,60 m. Luego se fija la Solera superior, trasladando su posición con plomada o nivel laser.



Es recomendable el uso de banda selladora.

- Utilizando las Soleras como perfiles guía, se ubican los Montantes con una separación de 0,40 m ó 0,48 m entre ejes. Las fijaciones entre perfiles se realizan con tornillos autorroscantes T1, punta aguja.
- En caso de requerirlo, se realizan el pasaje de instalaciones y la colocación de los refuerzos necesarios para cajas de luz, futura fijación de objetos pesados, anclaje de carpinterías o cuadros de griferías.



CONSTRUCCION DEL SISTEMA

CONSTRUCCION DE UNA PARED SIMPLE DURLOCK®

4. Sobre una cara de la estructura, se fijan las placas Durlock® en forma horizontal o vertical, trabando las juntas. La fijación de las placas a los perfiles se realiza con tornillos autorroscantes T2, punta aguja, colocados con una separación de 25cm ó 30cm en el centro de la placa y de 15cm en los bordes coincidentes sobre el eje de un perfil, a una distancia de 1cm del borde.
5. Se realiza la colocación del material aislante en el interior de la pared.

La placa Durlock® no deberá apoyar sobre el piso, se deberá dejar una separación de 15mm.



6. Se emplace la otra cara de la estructura, trabando las juntas con relación a las placas colocadas sobre la cara opuesta.
7. Se colocan los perfiles de terminación necesarios en aristas y juntas de trabajo, utilizando tornillos autorroscantes T2 punta aguja, colocados con una separación de 15cm.



8. Según el nivel de masillado seleccionado para la pared (ver IT-Niveles de masillado y CS-Tomado de juntas), se realiza el tomado de juntas con Masilla Durlock® y cinta de papel microperforada y el masillado de fijaciones y perfiles de terminación.



CONSTRUCCION DEL SISTEMA

CONSTRUCCION DE UNA PARED SIMPLE DURLOCK®

Consumo de materiales por m²

Para obtener un aproximado de la cantidad de materiales necesaria para construir una Pared Simple Durlock®, se deberá calcular la superficie de la misma y multiplicarla por los consumos indicados en la Tabla (según se realice el armado de la estructura cada 0,40m ó 0,48m).

Materiales por m ²	Consumo estructura cada 0,40m	Consumo estructura cada 0,48m
Soleras 70mm	1,00 m (*)	1,00 m (*)
Montantes 69mm	3,00 m (#)	2,50 m (#)
Tornillos T1	10 unid.	8 unid.
Tornillos T2	30 unid.	26 unid.
Cinta	3,30 m	3,30 m
Masilla Durlock	1,80 kg	1,80 kg
Fijaciones	3,5 unid.	3,5 unid.
Placas Durlock®	2,05 m ²	2,05 m ²
Lana de poliéster	1,05 m ²	1,05 m ²

El consumo de masilla contempla los cuatro pasos de tomado de juntas más el masillado de fijaciones (Nivel 4). Para estimar el consumo de masilla para otros niveles de masillado, consultar CS-Tomado de juntas.

Los valores indicados en la tabla corresponden a consumos estimados por m², los mismos pueden variar según la complejidad del proyecto.

* Se adiciona un 10% a 30% para refuerzos según proyecto.

Se adiciona un % según proyecto.

Para obtener la cantidad de unidades comerciales de cada material, se divide el valor obtenido por las medidas comerciales indicadas en la Tabla .

Materiales	Unidades comerciales
Placas Durlock® EST/RH/RF 1,20m x 2,40m	2,88m ²
Placas Durlock® EST/RH/RF 1,20m x 2,60m	3,12m ²
Soleras 70mm	2,60m
Montantes 69mm	2,60m
Lana de poliéster	15 m ²
Cinta de papel microperforada	80m / 160m
Masilla Durlock LPU	1,8 kg / 7kg / 18kg / 32kg
Masilla Durlock SR	10kg / 25kg
Sellador Promaseal-A	320 MI

Los datos incluidos en la presente documentación técnica son indicativos. Los mismos surgen de experiencias en obra, ensayos en condiciones de laboratorio e información provista por terceros, debiéndose en cada caso en particular evaluar las condiciones de la obra en la que serán empleados.

DURLOCK S.A. mantiene la facultad exclusiva de ejercer la modificación, el cambio, la mejora y/o anulación de materiales, productos, especificaciones y/o diseños sin previo aviso, en nuestra búsqueda constante por brindarle al profesional el permanente liderazgo en nuestros sistemas.